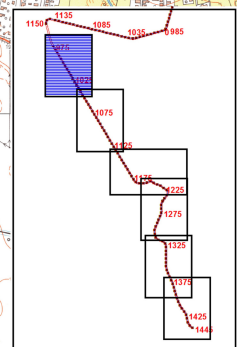


Természetes állapot:

- 1: teljesen leromlott
- 2: erősen leromlott
- 3: közepesen leromlott
- 4: természetközeli

B1a: Nem tűzegképző nádasok
B2: Harmatkásás mocsári-vízparti növényzet
B5: Nem zombékoló magassásrétek
D1: Meszes láprétek, rétilápok
D2: Kékperjés rétek
D34: Mocsárrétek
E1: Franciaperjés rétek
J1a: Fűzlápok
J4: Fűz-nyár ártéri erdő
K2: Gyertyános-kocsánytalan tölgyesek
L2b: Cseres-kocsányos tölgyesek
OB: Jellegtelen üde gyepek
OC: Jellegtelen száraz-félszáraz gyepek
OD: Lágyszárú özőnfajok állományai
P1: Óshonos fajú fiatalosok
P2a: Üde és nedves cserjések
P2b: Galagonyás-kökényes száraz cserjések
P2c: Japánkeserűfű-fajok uralta állományok.
P3: Újonnan létrehozott fiatal erdősisítés
P8: Vágásterület
RA: Óshonos fajú facsoport, fasor
RB: Óshonos fajú puhafás jellegtelen erdő
RC: Óshonos fajú keményfás jellegtelen erdő
S1: Akácültetvény
S2: Nemesnyárasok
S3: Egyéb ültetett tájidegen lombos erdők
S4: Ültetett erdei- és feketefenyvesek
S6: Nem óshonos fajok spontán állománya
S7: Ültetett facsoportok, erdősavok és fasorok
T1: Egyéves, intenzív szántóföldi kultúra
T5: Vetett gyepek, füves sportpályák
T6: Extenzív szántók
T7: Intenzív szőlők, gyümölcsösök
T10: Fiatal parlag és ugar
T11: Csetemetekertek, faiskolák
U1: Belvárosok, lakótelepek
U2: Kertvárosok, szabadidős létesítmények
U3: Falvak, falu jellegű külvárosok
U4: Telephely, roncssterület
U7: Nyitott bányafelület
U8: Folyóvíz
U9: Állóvíz
U10: Tanya, családi gazdaság.
U11: Út- és vasúthálózat



Élőhely térkép

Á-NÉR gen. kód (term. szám)

17-es vasútvonal Szombathely (kiz) -
Zalaszentiván (kiz) vasútvonal
fejlesztése

Környezeti hatásvizsgálat

Jelmagyarázat:

- vizsgált terület
- hm szelvényezés
- tervezési szakasz
- elvi igénybevételi terület



Természetes állapot:

- 1: teljesen leromlott
- 2: erősen leromlott
- 3: közepesen leromlott
- 4: természetközeli

- B1a: Nem tűzegképző nádasok
B2: Harmatkásás mocsári-vízparti növényzet
B5: Nem zombékoló magassásrétek
D1: Meszes láprétek, rétlápok
D2: Kékperjés rétek
D34: Mocsárrétek
E1: Franciaperjés rétek
J1a: Fűzlápok
J4: Fűz-nyár ártéri erdő
K2: Gyertyános-kocsánytalan tölgyesek
L2b: Cseres-kocsányos tölgyesek
OB: Jellegtelen úde gyepek
OC: Jellegtelen száraz-félszáraz gyepek
OD: Lágyszárú özönfajok állományai
P1: Óshonos fajú fiatalosok
P2a: Úde és nedves cserjések
P2b: Galagonyás-kökényes száraz cserjések
P2c: Japánkeserűfű-fajok uralta állományok.
P3: Újonnan létrehozott fiatal erdősítés
P8: Vágásterület
RA: Óshonos fajú facsoport, fasor
RB: Óshonos fajú puhafás jellegtelen erdő
RC: Óshonos fajú keményfás jellegtelen erdő
S1: Akácültetvény
S2: Nemesnyárasok
S3: Egyéb ültetett tájidegen lombos erdők
S4: Ültetett erdei- és feketefenyvesek
S6: Nem óshonos fajok spontán állománya
S7: Ültetett facsoportok, erdősávok és fasorok
T1: Egyéves, intenzív szántóföldi kultúra
T5: Vetett gyepek, füves sportpályák
T6: Extenzív szántók
T7: Intenzív szőlők, gyümölcsösök
T10: Fiatal parlag és ugar
T11: Csemetkertek, faiskolák
U1: Belvárosok, lakótelepek
U2: Kertvárosok, szabadidős létesítmények
U3: Falvak, falu jellegű külvárosok
U4: Telephely, roncterület
U7: Nyitott bányafelület
U8: Folyóvíz
U9: Állóvíz
U10: Tanya, családi gazdaság.
U11: Út- és vasúthálózat

Élőhely térkép

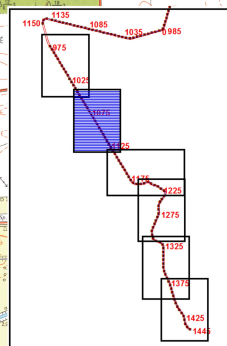
Á-NÉR gen. kód (term. szám)

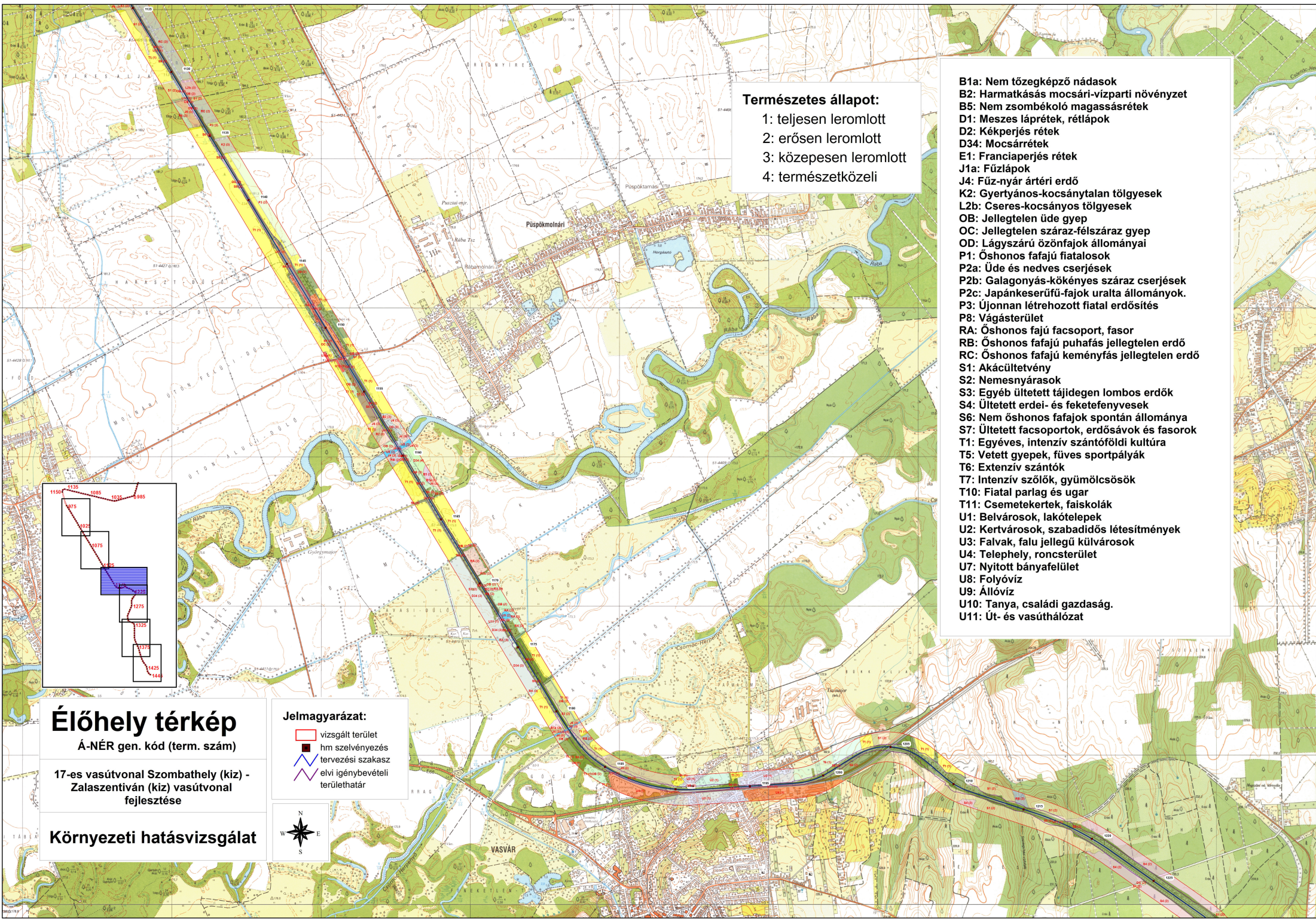
17-es vasútvonal Szombathely (kiz) -
Zalaszentiván (kiz) vasútvonal
fejlesztése

Környezeti hatásvizsgálat

Jelmagyarázat:

- vizsgált terület
■ hm szelvényezés
— tervezési szakasz
— elvi igénybevételi
területhatár





Természetes állapot:

- 1: teljesen leromlott
- 2: erősen leromlott
- 3: közepesen leromlott
- 4: természetközeli

- B1a: Nem tűzegképző nádasok
- B2: Harmatkásas mocsári-vízparti növényzet
- B5: Nem zombékoló magassárrétek
- D1: Meszes láprétek, rétlápok
- D2: Kékperjés rétek
- D34: Mocsárrétek
- E1: Franciaperjés rétek
- J1a: Fűzlápok
- J4: Fűz-nyár ártéri erdő
- K2: Gyertyános-kocsánytalan tölgyesek
- L2b: Cseres-kocsányos tölgyesek
- OB: Jellegtelen üde gyepek
- OC: Jellegtelen száraz-félszáraz gyepek
- OD: Lágyszárú özönfajok állományai
- P1: Óshonos fajú fiatalosok
- P2a: Üde és nedves cserjések
- P2b: Galagonyás-kökönyes száraz cserjések
- P2c: Japánkeserűfű-fajok uralta állományok.
- P3: Újonnan létrehozott fiatal erdősítés
- P8: Vágásterület
- RA: Óshonos fajú facsoport, fasor
- RB: Óshonos fajú puhafás jellegtelen erdő
- RC: Óshonos fajú keményfás jellegtelen erdő
- S1: Akácültetvény
- S2: Nemesnyárasok
- S3: Egyéb ültetett tájidegen lombos erdők
- S4: Ültetett erdei- és feketefenyvesek
- S6: Nem óshonos fajok spontán állományai
- S7: Ültetett facsoportok, erdősávok és fasorok
- T1: Egyéves, intenzív szántóföldi kultúra
- T5: Vetett gyepek, füves sportpályák
- T6: Extenzív szántók
- T7: Intenzív szőlők, gyümölcsösök
- T10: Fiatal parlag és ugar
- T11: Csemetékertek, faiskolák
- U1: Belvárosok, lakótelepek
- U2: Kertvárosok, szabadidős létesítmények
- U3: Falvak, falu jellegű külvárosok
- U4: Telephely, roncs terület
- U7: Nyitott bányafelület
- U8: Folyóvíz
- U9: Állóvíz
- U10: Tanya, családi gazdaság.
- U11: Út- és vasúthálózat

Élőhely térkép

Á-NÉR gen. kód (term. szám)

17-es vasútvonal Szombathely (kiz) -
Zalaszentiván (kiz) vasútvonal
fejlesztése

Környezeti hatásvizsgálat

Jelmagyarázat:

- vizsgált terület
- hm szelvényezés
- tervezési szakasz
- elvi igénybevételi terület



B1a: Nem tűzegképző nádasok
B2: Harmatkásas mocsári-vízparti növényzet
B5: Nem zombékoló magassásrétek
D1: Meszes láprétek, rétlápok
D2: Kékperjés rétek
D34: Mocsárrétek
E1: Franciaperjés rétek
J1a: Fűzlápok
J4: Fűz-nyár ártéri erdő
K2: Gyertyános-kocsánytalan tölgyesek
L2b: Cseres-kocsányos tölgyesek
OB: Jellegtelen üde gyepek
OC: Jellegtelen száraz-félszáraz gyepek
OD: Lágyszárú özönfajok állományai
P1: Óshonos fajú fiatalosok
P2a: Üde és nedves cserjések
P2b: Galagonyás-kökényes száraz cserjések
P2c: Japánkeserűfű-fajok uralta állományok
P3: Újonnan létrehozott fiatal erdősítés
P8: Vágásterület
RA: Óshonos fajú facsoport, fasor
RB: Óshonos fajú puhafás jellegtelen erdő
RC: Óshonos fajú keményfás jellegtelen erdő
S1: Akácültetvény
S2: Nemesnyárasok
S3: Egyéb ültetett tájidegen lombos erdők
S4: Ültetett erdei- és feketefenyvesek
S6: Nem óshonos fajok spontán állománya
S7: Ültetett facsoportok, erdősávok és fasorok
T1: Egyéves, intenzív szántóföldi kultúra
T5: Vetett gyepek, füves sportpályák
T6: Extenzív szántók
T7: Intenzív szőlők, gyümölcsösök
T10: Fiatal parlag és ugar
T11: Csemetekertek, faiskolák
U1: Belvárosok, lakótelepek
U2: Kertvárosok, szabadidős létesítmények
U3: Falvak, falu jellegű külvárosok
U4: Telephely, roncsterület
U7: Nyitott bányafelület
U8: Folyóvíz
U9: Állóvíz
U10: Tanya, családi gazdaság.
U11: Út- és vasúthálózat

Természetes állapot:

- 1: teljesen leromlott
- 2: erősen leromlott
- 3: közepesen leromlott
- 4: természetközeli

Élőhely térkép

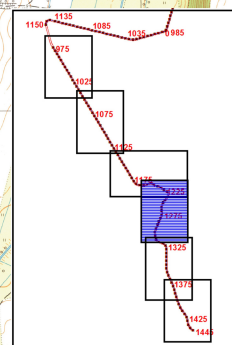
Á-NÉR gen. kód (term. szám)

17-es vasútvonal Szombathely (kiz) -
Zalaszentiván (kiz) vasútvonal
fejlesztése

Környezeti hatásvizsgálat

Jelmagyarázat:

- vizsgált terület
- hm szelvényezés
- tervezési szakasz
- elvi igénybevételi
területhatár



B1a: Nem tűzegképző nádasok
B2: Harmatkásás mocsári-vízparti növényzet
B5: Nem zsombékoló magasságrétek
D1: Meszes láprétek, rétlápok
D2: Képerjés rétek
D34: Mocsárrétek
E1: Franciaperjés rétek
J1a: Fűzlápok
J4: Fűz-nyár ártéri erdő
K2: Gyertyános-kocsánytalan tölgyesek
L2b: Cseres-kocsányos tölgyesek
OB: Jellegtelen úde gyepek
OC: Jellegtelen száraz-félszáraz gyepek
OD: Lágyszárú özőnfajok állományai
P1: Óshonos fajú fiatalosok
P2a: Úde és nedves cserjések
P2b: Galagonyás-kökényes száraz cserjések
P2c: Japánkeserűfű-fajok uralta állományok.
P3: Újonnan létrehozott fiatal erdősítés
P8: Vágásterület
RA: Óshonos fajú facsoport, fasor
RB: Óshonos fajú puhafás jellegtelen erdő
RC: Óshonos fajú keményfás jellegtelen erdő
S1: Akácültetvény
S2: Nemesnyárasok
S3: Egyéb ültetett tájidegen lombos erdők
S4: Ültetett erdei- és feketefenyvesek
S6: Nem óshonos fajok spontán állománya
S7: Ültetett facsoportok, erdősávok és fasorok
T1: Egyéves, intenzív szántóföldi kultúra
T5: Vetett gyepek, füves sportpályák
T6: Extenzív szántók
T7: Intenzív szőlők, gyümölcsösök
T10: Fiatal parlag és ugar
T11: Csemetékertek, faiskolák
U1: Belvárosok, lakótelepek
U2: Kertvárosok, szabadidős létesítmények
U3: Falvak, falu jellegű külvárosok
U4: Telephely, roncs terület
U7: Nyitott bányafelület
U8: Folyóvíz
U9: Állóvíz
U10: Tanya, családi gazdaság.
U11: Út- és vasúthálózat

Természetes állapot:

- 1: teljesen leromlott
- 2: erősen leromlott
- 3: közepesen leromlott
- 4: természetközeli

Élőhely térkép

Á-NÉR gen. kód (term. szám)

17-es vasútvonal Szombathely (kiz) -
Zalaszentiván (kiz) vasútvonal
fejlesztése

Környezeti hatásvizsgálat

Jelmagyarázat:

- vizsgált terület
- hm szelvényezés
tervezési szakasz
- elvi igénybevételi
területhatár



- B1a: Nem tűzgeképző nádasok
B2: Harmatkásás mocsári-vízparti növényzet
B5: Nem zsombékoló magassárrétek
D1: Meszes láprétek, rétlápok
D2: Kékperjés rétek
D3a: Mocsárrétek
E1: Franciaperjés rétek
J1a: Fűzlápok
J4: Fűz-nyár ártéri erdő
K2: Gyertyános-kocsánytalan tölgyesek
L2b: Cseres-kocsányos tölgyesek
OB: Jellegtelen úde gyepek
OC: Jellegtelen száraz-félszáraz gyepek
OD: Lágyszárú özönfajok állományai
P1: Óshonos fajú fiatalosok
P2a: Úde és nedves cserjések
P2b: Galagonyás-kökönyves száraz cserjések
P2c: Japánkeserűfű-fajok uralta állományok.
P3: Újonnan létrehozott fiatal erdősítés
P8: Vágásterület
RA: Óshonos fajú facsoport, fasor
RB: Óshonos fajú puhafás jellegtelen erdő
RC: Óshonos fajú keményfás jellegtelen erdő
S1: Akácültetvény
S2: Nemesnyárasok
S3: Egyéb ültetett tájidegen lombos erdők
S4: Ültetett erdei- és feketefenyvesek
S6: Nem óshonos fajok spontán állománya
S7: Ültetett facsoportok, erdősávok és fasorok
T1: Egyéves, intenzív szántóföldi kultúra
T5: Vetett gyepek, füves sportpályák
T6: Extenzív szántók
T7: Intenzív szőlők, gyümölcsösök
T10: Fiatal parlag és ugár
T11: Csemetekertek, faiskolák
U1: Belvárosok, lakótelepek
U2: Kertvárosok, szabadidős létesítmények
U3: Falvak, falu jellegű külvárosok
U4: Telephely, roncterület
U7: Nyitott bányafelület
U8: Folyóvíz
U9: Állóvíz
U10: Tanya, családi gazdaság.
U11: Út- és vasúthálózat

Természetes állapot:

- 1: teljesen leromlott
- 2: erősen leromlott
- 3: közepesen leromlott
- 4: természetközeli

Élőhely térkép

Á-NÉR gen. kód (term. szám)

17-es vasútvonal Szombathely (kiz) -
Zalaszentiván (kiz) vasútvonal
fejlesztése

Környezeti hatásvizsgálat

Jelmagyarázat:

- vizsgált terület
- hm szelvényezés
- tervezési szakasz
- elvi igénybevételi
területhatár

